

3.2.9 Dimensioni dei carrelli EG/QE

3.2.9.1 EGH/QEH

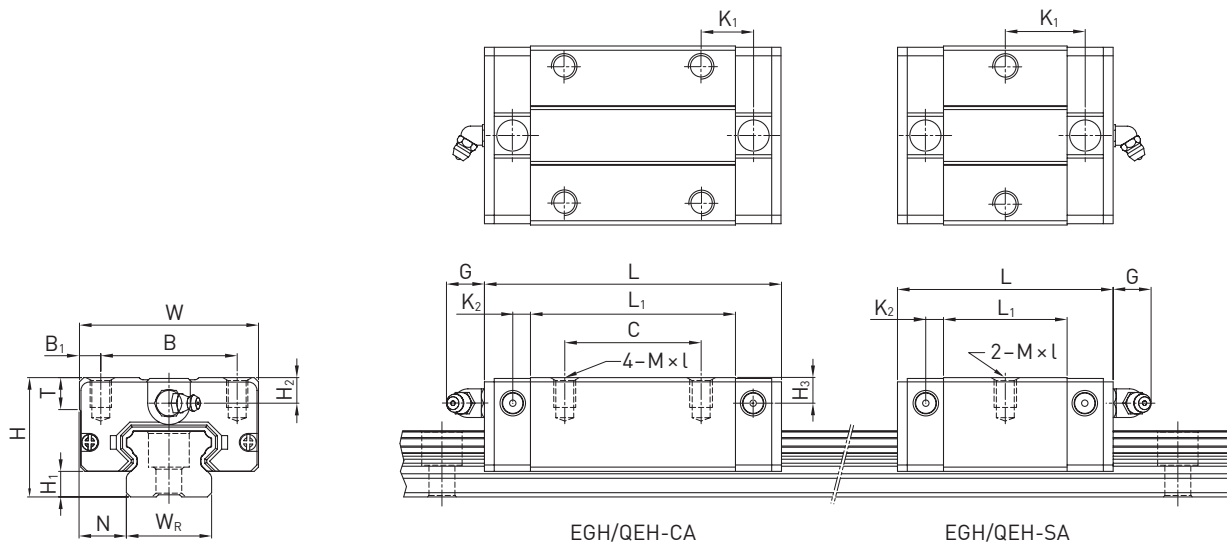


Tabella 3.26 Dimensioni del carrello

Serie/ Taglia	Dimensioni di montaggio [mm]			Dimensioni del carrello [mm]													Coefficienti di carico [N]		Peso [kg]
	H	H ₁	N	W	B	B ₁	C	L ₁	L	K ₁	K ₂	G	M × l	T	H ₂	H ₃	C _{dyn}	C ₀	
EGH15SA	24	4.5	9.5	34	26	4.0	—	23.1	40.1	14.80	3.50	5.7	M4 × 6	6.0	5.5	6.0	5,350	9,400	0.09
EGH15CA							26	39.8	56.8	10.15							7,830	16,190	0.15
QEH15SA	24	4.0	9.5	34	26	4.0	—	23.1	40.1	14.80	3.50	5.7	M4 × 6	6.0	5.5	6.0	8,560	8,790	0.09
QEH15CA							26	39.8	56.8	10.15							12,530	15,280	0.15
EGH20SA	28	6.0	11.0	42	32	5.0	—	29.0	50.0	18.75	4.15	12.0	M5 × 7	7.5	6.0	6.0	7,230	12,740	0.15
EGH20CA							32	48.1	69.1	12.30							10,310	21,130	0.24
QEH20SA	28	6.0	11.0	42	32	5.0	—	29.0	50.0	18.75	4.15	12.0	M5 × 7	7.5	6.0	6.5	11,570	12,180	0.15
QEH20CA							32	48.1	69.1	12.30							16,500	20,210	0.23
EGH25SA	33	7.0	12.5	48	35	6.5	—	35.5	59.1	21.90	4.55	12.0	M6 × 9	8.0	8.0	8.0	11,400	19,500	0.25
EGH25CA							35	59.0	82.6	16.15							16,270	32,400	0.41
QEH25SA	33	6.2	12.5	48	35	6.5	—	35.5	60.1	21.90	5.00	12.0	M6 × 9	8.0	8.0	8.0	18,240	18,900	0.24
QEH25CA							35	59.0	83.6	16.15							26,030	31,490	0.40
EGH30SA	42	10.0	16.0	60	40	10.0	—	41.5	69.5	26.75	6.00	12.0	M8 × 12	9.0	8.0	9.0	16,420	28,100	0.45
EGH30CA							40	70.1	98.1	21.05							23,700	47,460	0.76
QEH30SA	42	10.0	16.0	60	40	10.0	—	41.5	67.5	25.75	6.00	12.0	M8 × 12	9.0	8.0	9.0	26,270	27,820	0.44
QEH30CA							40	70.1	96.1	20.05							37,920	46,630	0.75
EGH35SA	48	11.0	18.0	70	50	10.0	—	45.0	75.0	28.50	7.00	12.0	M8 × 12	10.0	8.5	8.5	22,660	37,380	0.74
EGH35CA							50	78.0	108.0	20.00							33,350	64,840	1.10
QEH35SA	48	11.0	18.0	70	50	10.0	—	51.0	76.0	30.30	6.25	12.0	M8 × 12	10.0	8.5	8.5	36,390	36,430	0.58
QEH35CA							50	83.0	108.0	21.30							51,180	59,280	0.90

Per le dimensioni della rotaia, s.v. Pagina 54, per raccordi standard e optional di lubrificazione vedi Pagina 126

3.2.9.2 EGW/QEW

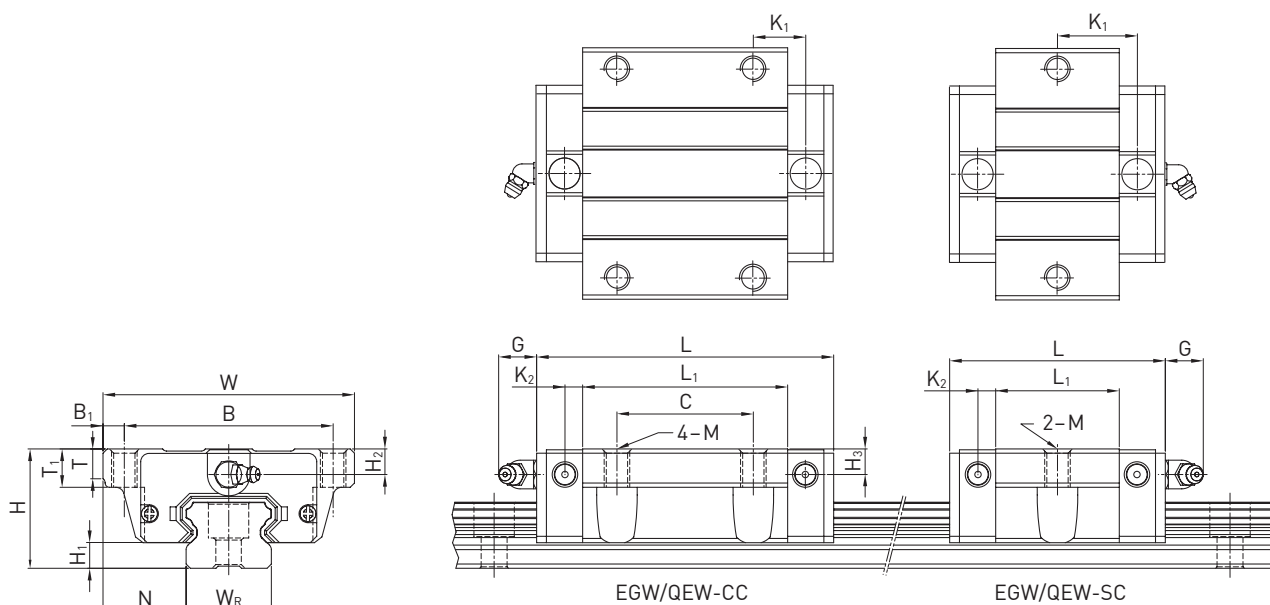


Tabella 3.27 Dimensioni del carrello

Serie/ Taglia	Dimensione di montaggio [mm]			Dimensioni del carrello [mm]														Coefficienti di carico [N]		Peso [kg]
	H	H ₁	N	W	B	B ₁	C	L ₁	L	K ₁	K ₂	G	M	T	T ₁	H ₂	H ₃	C _{dyn}	C ₀	
EGW15SC	24	4.5	18.5	52	41	5.5	—	23.1	40.1	14.80	3.50	5.7	M5	5.0	7	5.5	6.0	5,350	9,400	0.12
EGW15CC							26	39.8	56.8	10.15								7,830	16,190	0.21
QEW15SC	24	4.0	18.5	52	41	5.5	—	23.1	40.1	14.80	3.50	5.7	M5	5.0	—	5.5	6.0	8,560	8,790	0.12
QEW15CC							26	39.8	56.8	10.15								12,530	15,280	0.21
EGW20SC	28	6.0	19.5	59	49	5.0	—	29.0	50.0	18.75	4.15	12.0	M6	7.0	9	6.0	6.0	7,230	12,740	0.19
EGW20CC							32	48.1	69.1	12.30								10,310	21,130	0.32
QEW20SC	28	6.0	19.5	59	49	5.0	—	29.0	50.0	18.75	4.15	12.0	M6	7.0	—	6.0	6.5	11,570	12,180	0.19
QEW20CC							32	48.1	69.1	12.30								16,500	20,210	0.31
EGW25SC	33	7.0	25.0	73	60	6.5	—	35.5	59.1	21.90	4.55	12.0	M8	7.5	10	8.0	8.0	11,400	19,500	0.35
EGW25CC							35	59.0	82.6	16.15								16,270	32,400	0.59
QEW25SC	33	6.2	25.0	73	60	6.5	—	35.5	60.1	21.90	5.00	12.0	M8	7.5	—	8.0	8.0	18,240	18,900	0.34
QEW25CC							35	59.0	83.6	16.15								26,030	31,490	0.58
EGW30SC	42	10.0	31.0	90	72	9.0	—	41.5	69.5	26.75	6.00	12.0	M10	7.0	10	8.0	9.0	16,420	28,100	0.62
EGW30CC							40	70.1	98.1	21.05								23,700	47,460	1.04
QEW30SC	42	10.0	31.0	90	72	9.0	—	41.5	67.5	25.75	6.00	12.0	M10	7.0	—	8.0	9.0	26,270	27,820	0.61
QEW30CC							40	70.1	96.1	20.05								37,920	46,630	1.03
EGW35SC	48	11.0	33.0	100	82	9.0	—	45.0	75.0	28.50	7.00	12.0	M10	10.0	13	8.5	8.5	22,660	37,380	0.91
EGW35CC							50	78.0	108.0	20.00								33,350	64,840	1.40
QEW35SC	48	11.0	33.0	100	82	9.0	—	51.0	76.0	30.30	6.25	12.0	M10	10.0	13	8.5	8.5	36,390	36,430	0.77
QEW35CC							50	83.0	108.0	21.30								51,180	59,280	1.19

Per le dimensioni della rotaia, s.v Pagina 54, per raccordi standard e optional di lubrificazione vedi Pagina 126

Guide Lineari

Serie EG/QE

3.2.10 Dimensioni della rotaia EG

La rotaia EG viene utilizzata sia per i carrelli EG che per i carrelli QE.

3.2.10.1 Dimensioni EGR_R

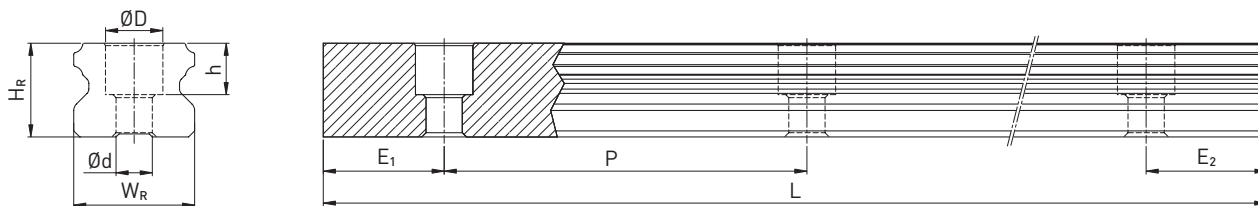


Tabella 3.28 Dimensioni della rotaia EGR_R

Serie/ Taglia	Vite di montaggio per rotaia [mm]	Dimensioni della Rotaia [mm]						Lunghezza Max. [mm]	Lunghezza Max. $E_1 = E_2$ [mm]	$E_{1/2}$ min [mm]	$E_{1/2}$ max [mm]	Peso [kg/m]
		W_R	H_R	D	h	d	P					
EGR15R	M3 × 16	15	12.5	6.0	4.5	3.5	60	4,000	3,900	6	54	1.25
EGR20R	M5 × 16	20	15.5	9.5	8.5	6.0	60	4,000	3,900	7	53	2.08
EGR25R	M6 × 20	23	18.0	11.0	9.0	7.0	60	4,000	3,900	8	52	2.67
EGR30R	M6 × 25	28	23.0	11.0	9.0	7.0	80	4,000	3,920	9	71	4.35
EGR35R	M8 × 25	34	27.5	14.0	12.0	9.0	80	4,000	3,920	9	71	6.14

3.2.10.2 Dimensioni EGR_U (fori di montaggio maggiorati)

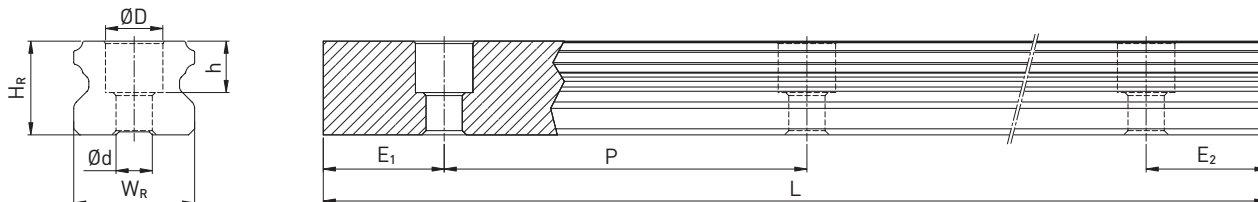


Tabella 3.29 Dimensioni della rotaia EGR_U

Serie/ Taglia	Vite di montaggio per rotaia [mm]	Dimensioni della rotaia [mm]						Lunghezza Max. [mm]	Lunghezza Max. $E_1 = E_2$ [mm]	$E_{1/2}$ min [mm]	$E_{1/2}$ max [mm]	Peso [kg/m]
		W_R	H_R	D	h	d	P					
EGR15U	M4 × 16	15	12.5	7.5	5.3	4.5	60	4,000	3,900	6	54	1.23
EGR30U	M8 × 25	28	23.0	14.0	12.0	9.0	80	4,000	3,920	9	71	4.23

Nota:

1. La tolleranza per E corrisponde a un valore tra +0,5 e 1 mm.
2. Senza indicazione della dimensione $E_{1/2}$, considerando $E_{1/2}$ min è possibile determinare il numero massimo di fori di montaggio.
3. Le rotaie sono tagliate alla lunghezza desiderata. Senza alcuna indicazione della dimensione $E_{1/2}$ saranno eseguite simmetriche.

3.2.10.3 Dimensioni EGR_T (montaggio della rotaia dal basso)

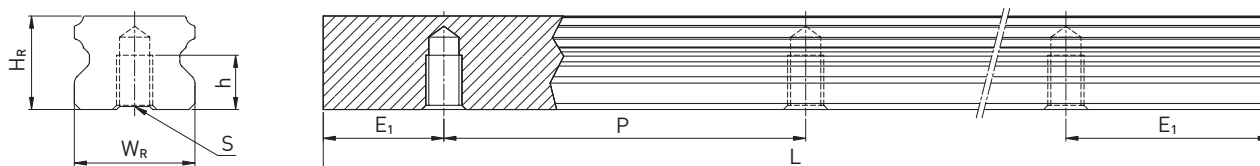


Tabella 3.30 Dimensioni della rotaia EGR_T

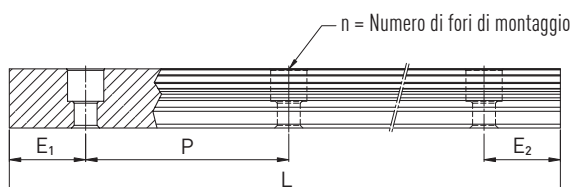
Serie/ Taglia	Dimensioni della rotaia [mm]					Lunghezza Max. [mm]	Lunghezza Max. E ₁ = E ₂ [mm]	E _{1/2} min [mm]	E _{1/2} max [mm]	Peso [kg/m]
	W _R	H _R	S	h	P					
EGR15T	15	12.5	M5	7	60	4,000	3,900	6	54	1.26
EGR20T	20	15.5	M6	9	60	4,000	3,900	7	53	2.15
EGR25T	23	18.0	M6	10	60	4,000	3,900	8	52	2.79
EGR30T	28	23.0	M8	14	80	4,000	3,920	9	71	4.42
EGR35T	34	27.5	M8	17	80	4,000	3,920	9	71	6.34

Nota:

1. La tolleranza per E corrisponde a un valore tra +0,5 e 1 mm.
2. Senza indicazione della dimensione E_{1/2}, considerando E_{1/2} min è possibile determinare il numero massimo di fori di montaggio.
3. Le rotaie sono tagliate alla lunghezza desiderata. Senza alcuna indicazione della dimensione E_{1/2} saranno eseguite simmetriche.

3.2.10.4 Calcolo della lunghezza delle rotaie

HIWIN offre rotaie con lunghezze personalizzate. Per evitare che l'ultima parte della rotaia diventi instabile, i valori di E non devono essere superiori alla metà della lunghezza del passo (P). Contemporaneamente, il valore E_{1/2} deve essere compreso tra E_{1/2} min e E_{1/2} max in modo da non andare in interferenza con il foro di montaggio.



F 3.4

$$L = (n - 1) \times P + E_1 + E_2$$

- L Lunghezza totale della rotaia [mm]
- n Numero di fori di montaggio
- P Distanza tra due fori [mm]
- E_{1/2} Distanza tra il centro dell'ultimo foro di montaggio e l'estremità della rotaia [mm]

3.2.10.5 Coppie di serraggio delle viti di ancoraggio

Il serraggio insufficiente delle viti di fissaggio compromette gravemente la precisione della guida lineare; di conseguenza, raccomandiamo le coppie di serraggio seguenti a seconda delle dimensioni delle viti.

Tabella 3.31 Coppie di serraggio delle viti di fissaggio ai sensi ISO 4762-12.9

Serie/Taglia	Dimensione vite	Coppia [Nm]	Serie/Taglia	Dimensioni	Coppia [Nm]
EG/QE_15	M3 × 16	2	EG/QE_30	M6 × 25	13
EG/QE_15U	M4 × 16	4	EG/QE_30U	M8 × 25	30
EG/QE_20	M5 × 16	9	EG/QE_35	M8 × 25	30
EG/QE_25	M6 × 20	13			